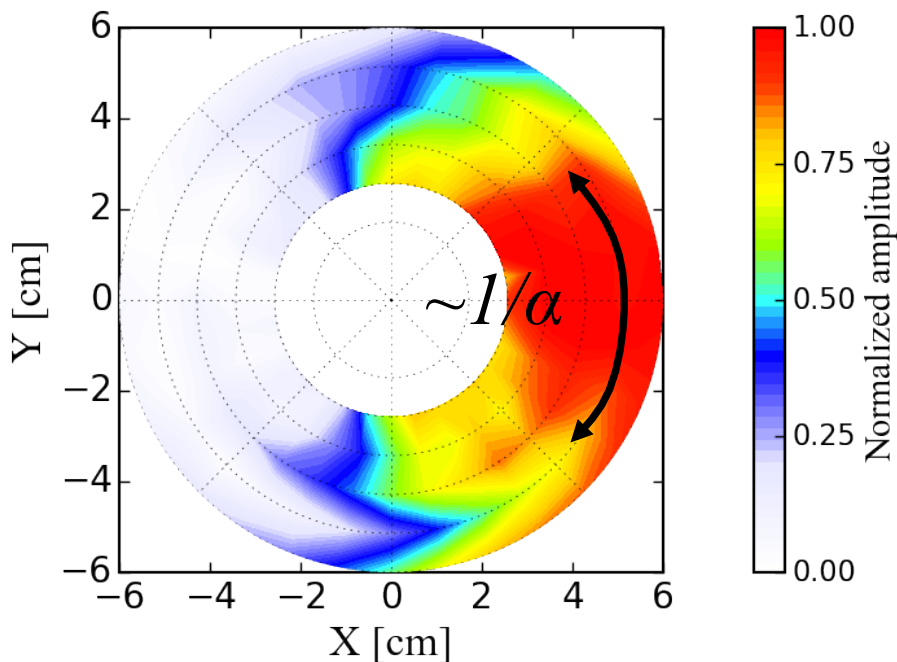


乱流プラズマにおける非線形波の2次元構造の抽出

金史良¹, 伊藤公孝^{2,3,4}, 藤澤彰英^{4,5}, 小菅佑輔^{4,5}, 稲垣滋^{4,5}, 伊藤早苗^{4,5}, 荒川弘之⁶,
小林達哉³, 永島芳彦^{4,5}, 山田琢磨^{4,7}, 佐々木真^{4,5}, 糟谷直宏^{4,5}, 山崎広太郎⁵, 狭間田一誠¹
九大総理工¹, 中部大総合工学研², 核融合研³, 九大極限プラズマ連携センター⁴, 九大応力研⁵, 帝京大⁶, 九大基幹教育院⁷

畳み込み解析を用いて
二種の孤立波「メディエータとストリーマ」の共存を確認
その時空間構造と非線形性の抽出に成功

ストリーマの2次元構造



振幅と局在度 α の関係

