

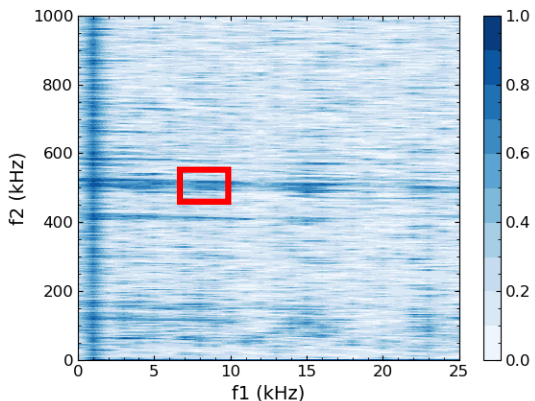
# 直線プラズマ装置における不安定揺動誘起径方向 輸送に対する電子温度勾配の効果

23aK608-06

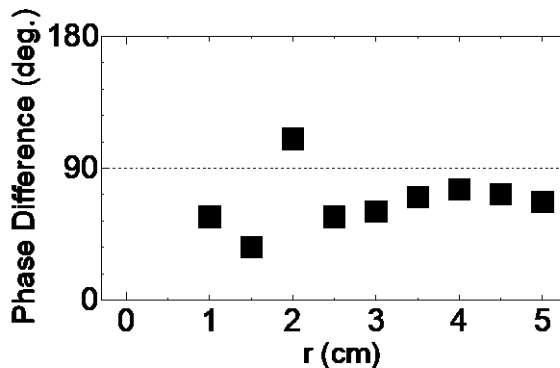
児玉佳季, 稲垣滋<sup>A</sup>, 金子俊郎

東北大学 大学院工学研究科, <sup>A</sup>九州大学 応用力学研究所

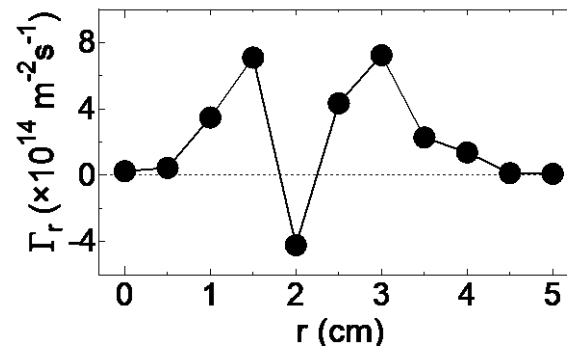
$r = 2.0$  cmのバイコヒーレンス解析結果



$\tilde{n}_e$  と  $\tilde{\phi}_f$  の位相差の半径分布

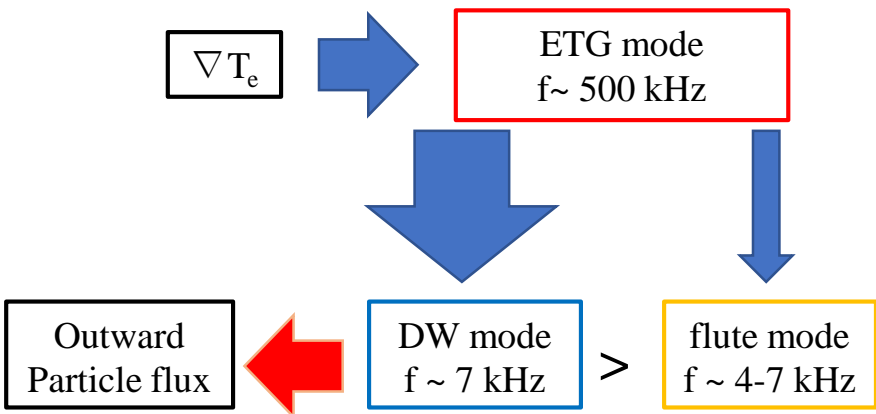


径方向粒子束の半径分布

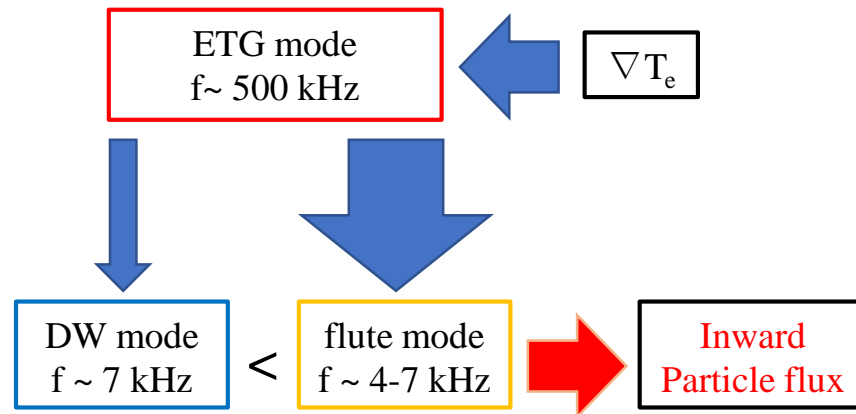


$|\nabla T_e|$  : 大 ( $V_{g2} = -30$  V)

•  $r = 1.5$  cm (フロー速度シア小)



•  $r = 2.0$  cm (フロー速度シア大)



➤  $\nabla T_e$  が大きく、フロー速度シアが大きい領域ではフルートモードが内向き粒子輸送を引き起こす可能性